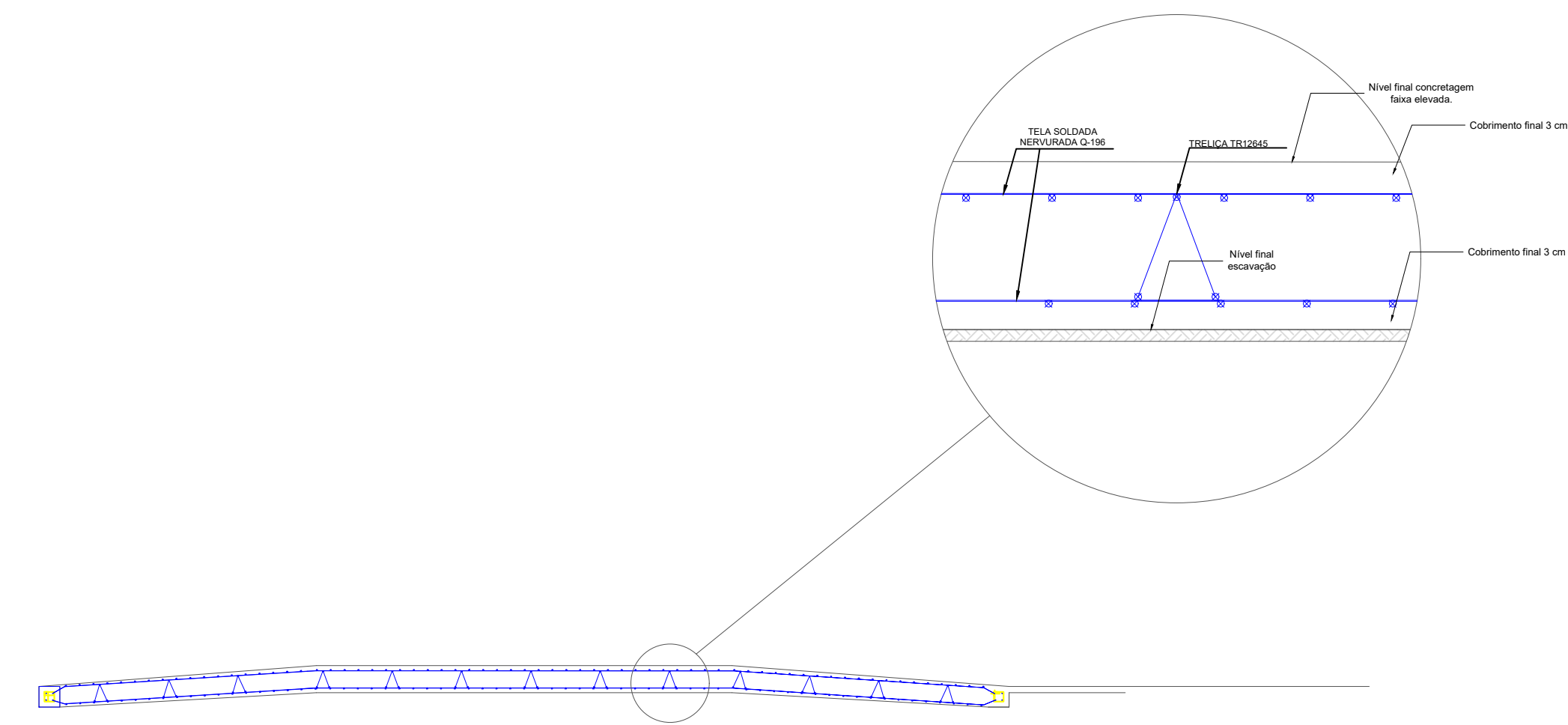


Forma do pavimento Baldrame

Vigas			
Nome	Seção (cm)	Elevação (cm)	Nível (cm)
V1	15x15	0	0
V2	15x15	0	0
V3	15x15	0	0
V4	15x15	0	0
V5	15x15	0	0
V6	15x15	0	0
V7	15x15	0	0
V8	15x15	0	0

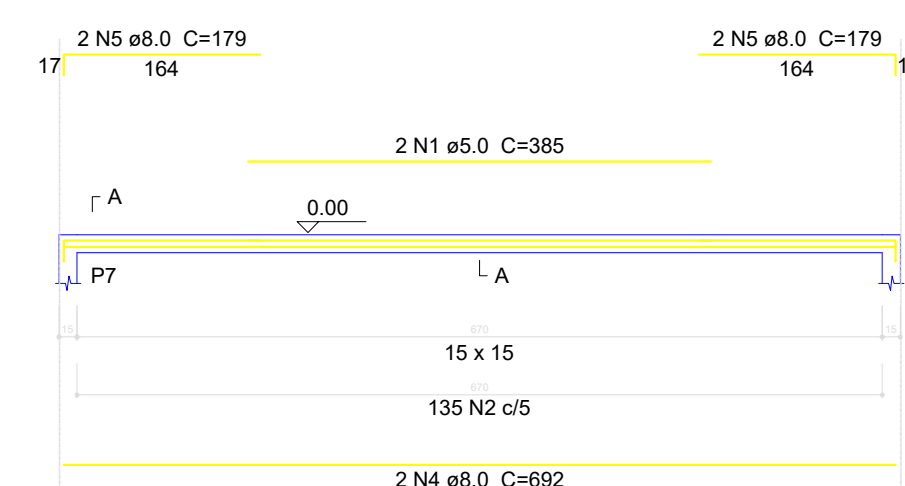
Características dos materiais	
fck (MPa)	Ecs (MPa)
30	26072



Corte transversal ESTRUTURA FAIXADA ELEVADA

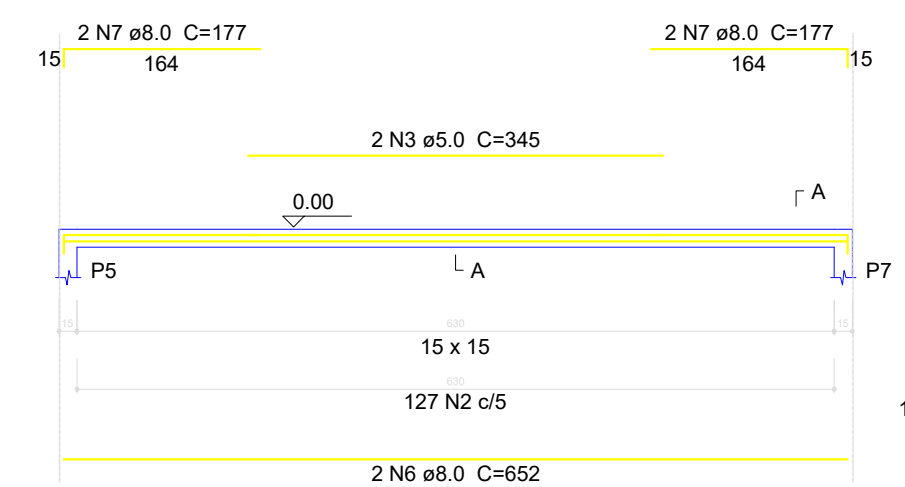
$V1 = V3 = V5 = V7$

ESC 1:30



$V2 = V4 = V6 = V8$

ESC 1:30



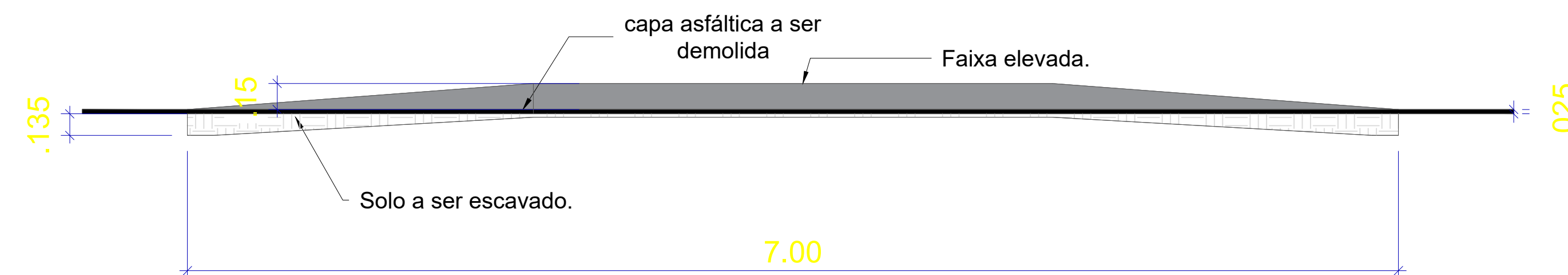
Relação do aço

ACO	N	DIAM (mm)	QUANT (Barra)	UNIT (cm)	C.TOTAL (cm)
CA60	1	5.0	8	385	3080
CA50	2	5.0	1048	40	41920
CA50	3	5.0	8	345	2760
CA50	4	8.0	8	692	5536
CA50	5	8.0	16	179	2864
CA50	6	8.0	8	652	5216
CA50	7	8.0	16	177	2832

Resumo do aço


ACO	DIAM (mm)	C.TOTAL (m)	PESO (kg)
CA50	8.0	164.5	64.26
CA60	5.0	477.6	72.90
PESO TOTAL (kg)			
CA50	71.4		
CA60	81		

Área de forma = 12.24 m²



Corte transversal FAIXADA ELEVADA

EMPRESA:

  
AMORIM  
ENGENHARIA E CONSTRUÇÃO

E-mail: amorimegenharia@gmail.com

Telefone: (63) 99258-4401

PROJETO: PROJETO ESTRUTURAL

ENDEREÇO:  
Av. São Sebastião (em frente à Prefeitura),  
Setor Cavalcante - Duas Pontas - Tocantins 77.300-000  
Coordenadas: 11° 23' 00" S 48° 49' 40" W

ÁREAS :  
INDICADAS  
CONFORME PROJETO  
ARQUITETÔNICO

Responsável Técnico: Kleber Rodrigues Amorim  
CREA 128.613/D-TO.

Proprietário: MUNICÍPIO DE BARRA DO BUSQUE  
CNPJ 01.138.957/0001-41

ESCALA: INDICADA

DATA: Maio/2025

CONTEÚDO:  
PLANTA DE FÔRMAS;  
CORTE TRANSVERSAL;  
VIGAS.

FOLHA:  
1/1